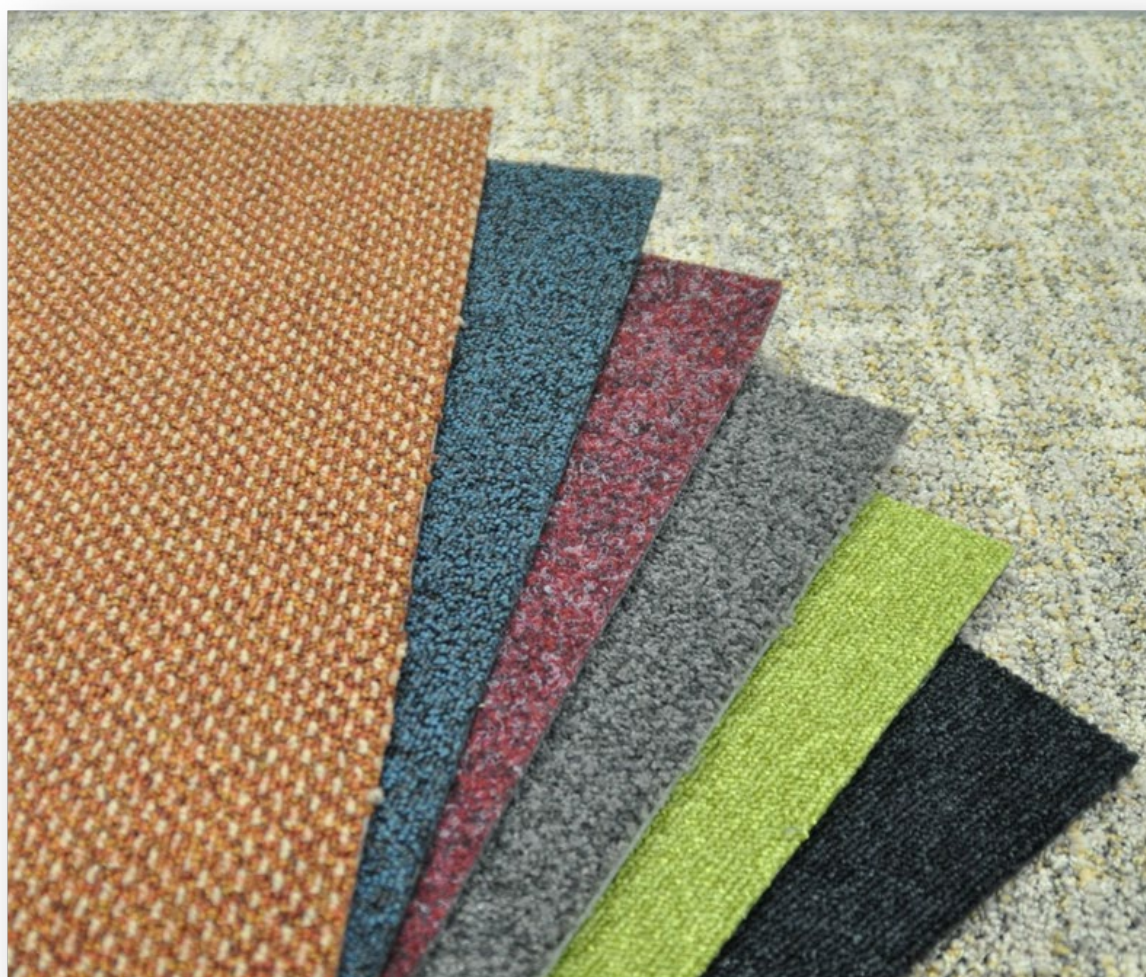


**Panoramica dei servizi pavimentazione tessile**  
**Dipartimento tecnologia dei pavimenti e degli interni**



Versione 08/2021



## Indice

1. Informazioni sui servizi.....	3
2. Prove per la marcatura CE in accordo alla norma EN 14041: 2006.....	4
3. Prove per la classificazione (classi di uso) in accordo alla norma EN 1307 .....	4
4. Idoneità supplementari in accordo a EN 1307 .....	5
5. Reazione al fuoco .....	5
6. Proprietà elettrostatiche e di scarica a terra .....	6
7. Varie prove fisiche / meccaniche.....	6
8. Caratteristiche sporatura, pulizia e manutenzione .....	6
9. Esami dell'odore e delle emissioni, esami analitici generali.....	7
10. Solidità del colore.....	7
11. Chi siamo - Dipartimento tecnologia dei pavimenti e degli interni.....	8



### Informazioni sui servizi

OETI - Istituto per Ecologia, Tecnica e Innovazione GmbH è un organismo accreditato e notificato come laboratorio di prova ed ente certificatore per rivestimenti per pavimenti (NB 0534). Tutte le prestazioni sono soggette a un programma di gestione per la qualità in base alla norma EN ISO 17025.

Questa panoramica dei servizi si basa su un elenco delle prove più comuni e più importanti (soprattutto secondo gli standard ISO / EN, ISO e EN). In aggiunta OETI offre una vasta gamma di altri servizi e prove, per i quali elaboriamo volentieri un preventivo su misura

Gli ordini sono accettati per iscritto (lettera, e-mail, fax), per telefono e di persona. Si prega di notare che conferme d'ordine saranno emesse solo su richiesta. I test contrassegnati con "\*" saranno effettuati da subappaltatori adeguati, se necessario.

Si applicano i nostri termini e condizioni, pubblicati sul nostro sito ([www.oeti.at](http://www.oeti.at)).



### Prove per la marcatura CE in accordo alla norma EN 14041: 2006

Prove/prestazioni
Reazione al fuoco; EN ISO 9239-1, EN ISO 11925-2, EN 13501-1
Determinazione del contenuto di pentaclorofenolo, CEN/TS 14494
Determinazione dell'emissione di formaldeide, EN 717-1 *)
Resistenza allo scivolamento, coefficiente dinamico di attrito, EN 13893
Resistenza di scarico a terra e comportamento antistatico; ISO 10965, ISO 6356
Isolamento termico, ISO 8302 *)

### Prove per la classificazione (classi di uso) in accordo alla norma EN 1307

Prove/prestazioni
Peso complessivo, ISO 8543
Peso felpa ISO 8543
Spessore complessivo, ISO 1765
Spessore felpa, ISO 1766
Densità felpa, ISO 8543
Massa per unità di superficie per pavimenti agugliati, EN 984
Determinazione della quantità di punti, ISO 1763
Intreccio della fibra di rivestimenti bouclé sintetici, EN 1963
Intreccio della fibra (pelosità) di rivestimenti agugliati, EN 1963
Intreccio della fibra $\geq 80\%$ fibre naturali, ISO 11856
Spessore dopo un breve carico statico moderato, ISO 3415
Perdita di massa - metodo Lisson ruota a pedali, EN 1963
Test del tamburo (cambiamenti in apparenza), ISO 10361
Determinazione della resistenza allo sfilacciamento, EN 1814
Idoneità al transito di rotelle, generale integrità strutturale; EN 985, metodo C
Idoneità al transito di rotelle, cambiamento del colore; EN 985, metodo B
Determinazione della stabilità dimensionale, ISO 2551 (rotoli) e EN 986 (piastrelle)
Lunghezza degli spigoli, ortogonalità e rettilineità delle piastrelle, EN 994
Solidità del colore alla luce artificiale, EN ISO 105-B02
Solidità del colore allo sfregamento a secco e a umido, EN ISO 105-X12
Solidità del colore all'acqua, EN ISO 105-E01



Determinazione della sensibilità alle macchie d'acqua, EN 15115
Valutazione della impregnazione mediante una prova di sporcatatura, EN 1269
Determinazione della resistenza alla delaminazione del supporto secondario, EN ISO 11857

### Idoneità supplementari in accordo a EN 1307

Prove/prestazioni
Idoneità al transito di rotelle, EN 985 und EN 1307
Idoneità per l'utilizzo sulle scale, EN 1963 und EN 1307
Determinazione della resistenza di scarico a terra (walking test), ISO 6356
Resistenza verticale e orizzontale, ISO 10965
Misurazione dell'isolamento del rumore di calpestio*), EN ISO 10140-3
Coefficiente di assorbimento acustico*), EN ISO 354
Determinazione dell'isolamento termico *), ISO 8302
Idoneità alle condizioni occasionalmente bagnate (Stabilità dimensionale, solidità allo sfregamento, resistenza alla putrefazione, EN 1307
Determinazione della resistenza allo sfilacciamento, EN 1814

### Reazione al fuoco

Prove/prestazioni
Valutazione del comportamento al fuoco utilizzando una sorgente di calore radiante, EN ISO 9239-1
Infiammabilità con contatto diretto a fiamma, EN ISO 11925-2
Classificazione della reazione al fuoco di prodotti da costruzione, EN ISO 13501-1
Comportamento al fuoco, MVSS 302, DIN 75200
Comportamento al fuoco, FAR 25.853



### Proprietà elettrostatiche e di scarica a terra

Prove/prestazioni
Determinazione del comportamento antistatico (walking test), ISO 6356
Resistenza verticale e orizzontale, ISO 10965
Pretrattamento (processo di pulizia), EN 14041

### Varie prove fisiche / meccaniche

Prove/prestazioni
Invecchiamento artificiale (3 settimane a 70 ° C), successiva prova tamburo facoltativa
Forza di ritiro della sequenza di nodi longitudinali, ISO 4916
Forza di ritiro dei nodi, ISO 4916
Coefficiente dinamico di attrito, EN 13893
Valutazione della deformabilità del supporto di tessitura (cold flow), EN 995
Determinazione della resistenza alla delaminazione del secondo supporto tessile, EN ISO 11857
Idoneità al riscaldamento a pavimento (senza elettrostatica), EN 1307:2009
Determinazione della resistenza termica, ISO 8302*)

### Caratteristiche sporatura, pulizia e manutenzione

Prove/prestazioni
Valutazione di impregnanti in rivestimenti per pavimenti agugliati tramite prova di sporatura, EN 1269
Prova di sporatura (valutazione scala dei grigi), EN ISO 11378-2
Prova di sporatura (valutazione strumentale) EN ISO 11378-2
Determinazione della sensibilità all'acqua versata con successiva sporatura, EN 1269
Esame e valutazione delle proprietà repellenti allo sporco (test olio e acqua, 3M)
Esame e valutazione della smacchiatura, ÖTN 101
Esame e valutazione della sporatura e del comportamento di pulizia, ÖTN 102
Esame e valutazione di residui di detersivo nello strato di usura, ÖTN 096





### Esami dell'odore e delle emissioni, esami analitici generali

Prove/prestazioni
Esame olfattivo, metodo GuT
Esame olfattivo, SNV 195651
Esame olfattivo, ONR 195702
Determinazione del contenuto di pentaclorofenolo, CEN/TS 14494
Test per pesticidi (Aldrin, DDD, DDE, DEldina, ...)
Metalli pesanti estraibili
Contenuto Cromo VI estraibile
Determinazione delle emissioni di COV e SVOC nei prodotti da costruzione dopo 3 e 28 giorni, Cod. Civile Austria (ISO 16000/3 + 6 + 9 + 10 + 11) e DiBt-licensing

### Solidità del colore

Prove/prestazioni
Solidità del colore alla luce artificiale, EN ISO 105-B02
Solidità del colore allo sfregamento a secco e a umido; EN ISO 105-X12
Solidità del colore verso lo shampoo, ÖTN 033
Solidità del colore all'acqua, EN ISO 105-E01
Determinazione della sensibilità all'acqua versata, EN 15115



### Chi siamo - Dipartimento tecnologia dei pavimenti e degli interni

Abbiamo decenni di esperienza nelle prove di laboratorio e valutazioni di rivestimenti per pavimenti e materiali per l'arredamento interno.

Per quanto riguarda il settore dei pavimenti, il nostro team di specialisti si concentra sugli analisi e la valutazione di pavimentazioni tessili e pavimentazioni resilienti come PVC, gomma e linoleum, nonché laminato e pavimenti in legno.

Oltre a determinare gli usi possibili e specifiche caratteristiche di idoneità, come il transito di rotelle, uso su scale, riscaldamento a pavimento e molti altri, ci concentriamo anche su analisi per le proprietà relative alla sicurezza come il comportamento al fuoco e le proprietà antiscivolo.

Nel reparto "Arredamento interno", analizziamo e valutiamo materiali per l'arredo interno, come ad esempio tende, tappezzeria e decorazioni. A parte le analisi classiche come la resistenza all'abrasione, la robustezza e la solidità dei colori, ci focalizziamo in modo particolare sulla reazione al fuoco, la formazione di fumo e il comportamento gocciolante.



Il dirigente del  
dipartimento tecnologia  
dei pavimenti e degli  
arredi interni

Hannes Vittek  
Hannes.vittek@oeti.biz  
+43 699 160608 18



Il rappresentante per  
l'Italia

Verena Seeber  
italy@oeti.biz  
+393922588 210

Siamo a disposizione per ulteriori informazioni e per la redazione di un'offerta. Saremmo lieti di ricevere una vostra telefonata!

### La nostra missione

Forniamo servizi affidabili, consulenza di alta qualità, prove di laboratorio e certificazione a livello mondiale. Siamo indipendenti, altamente qualificati e orientati al cliente.

Con il nostro team di specialisti, offriamo un servizio completo e sicuro nel settore dell'Ecologia, del tessile, della tecnologia dei pavimenti & materiali d'arredamento interno.

Aumentiamo la competitività dei nostri clienti.

Agiamo in modo responsabile nei confronti dei nostri dipendenti, dei nostri clienti e del nostro ambiente.

### Competenza crea fiducia