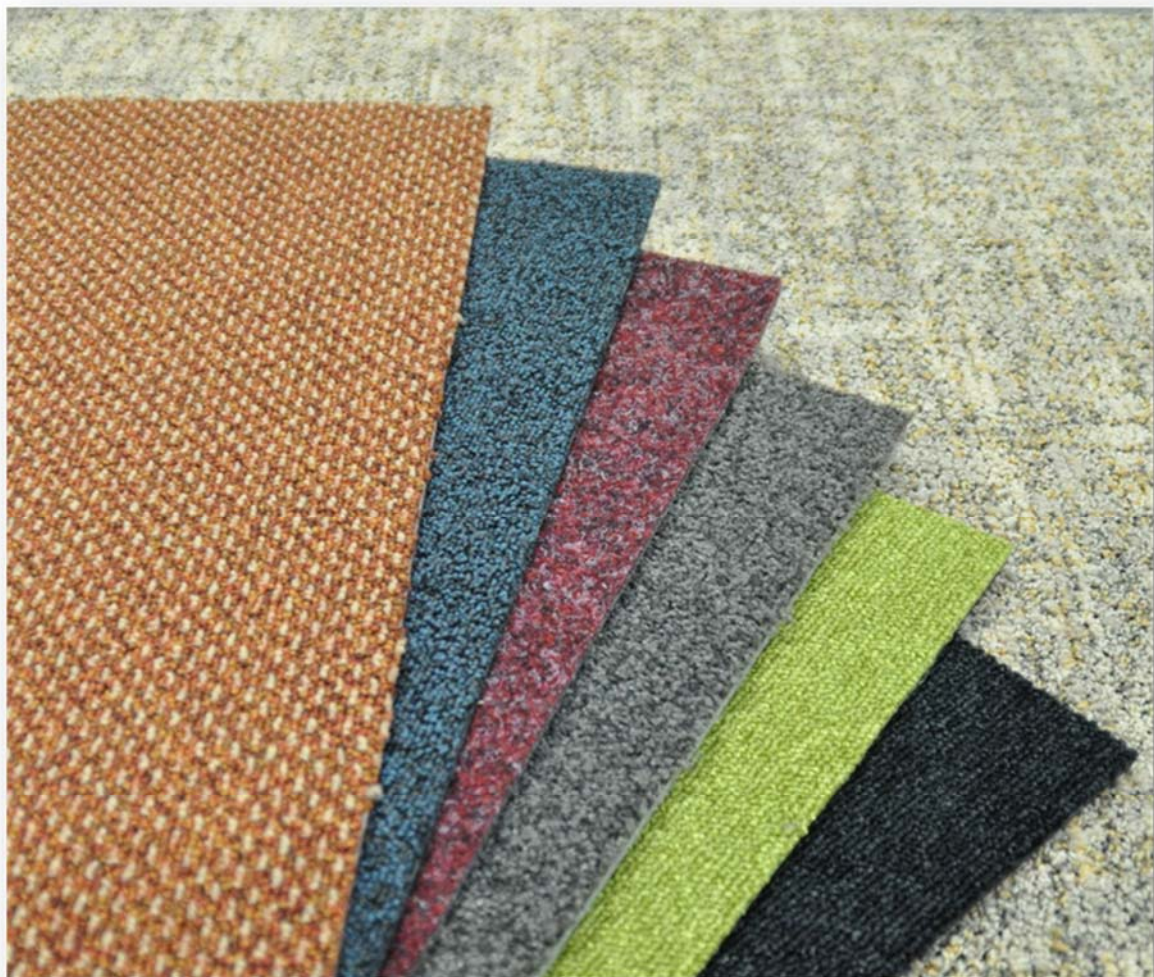




Leistungsverzeichnis Textile Bodenbeläge
Abteilung Fußbodentechnik und Raumausstattung



Stand: September 2015

ÖTI - Institut für Ökologie, Technik und Innovation GmbH | Spengergasse 20, 1050 Vienna, Austria
tel +43 1 5442543-0 | fax +43 1 5442543-10 | email office@oeti.at | FN 326826b | VAT No. ATU65149029
www.oeti.at

Member of TESTEX Group



Inhaltsverzeichnis

Informationen zur Leistungsübersicht	Seite	3
Prüfungen für die CE-Kennzeichnung gemäß EN 14041:2006	Seite	4
Prüfungen für die Klassifizierung gemäß EN 1307.....	Seite	4
Zusätzliche Gebrauchseigenschaften gemäß EN 1307.....	Seite	5
Brandverhalten.....	Seite	5
Elektrische und antistatische Eigenschaften.....	Seite	6
Weitere mechanisch-physikalische Prüfungen.....	Seite	6
Anschmutz- und Reinigungsverhalten.....	Seite	6
Geruchs-, Emissions- und analytische Prüfungen.....	Seite	7
Farbechtheit.....	Seite	7
Über uns - Abteilung Fußbodentechnik und Raumausstattung.....	Seite	8



Informationen zur Leistungsübersicht

Das ÖTI – Institut für Ökologie, Technik und Innovation GmbH ist eine akkreditierte Prüf- und Zertifizierungsstelle sowie notifizierte Stelle (NB 0534) für Bodenbeläge. Alle Leistungen unterliegen einem Qualitätsmanagementsystem nach EN ISO/IEC 17025.

Das ÖTI hat ein umfangreiches Arbeitsgebiet und kann eine Vielzahl von Leistungen und Prüfungen anbieten. Für Prüfungen, welche nicht in den untenstehenden Listen angeführt sind, erstellen wir Ihnen gerne ein individuelles Angebot.

Wir nehmen Ihre Aufträge gerne schriftlich (Brief, E-Mail oder Fax), telefonisch sowie persönlich entgegen. Auftragsbestätigungen werden nur auf Anfrage zugesandt. Prüfungen welche mit “*”) gekennzeichnet wurden, werden bei Bedarf bei einem unserer akkreditierten Subauftragnehmer durchgeführt.

Es gelten unsere allgemeinen Geschäftsbedingungen, diese finden Sie in der neuesten Version auf unserer Homepage www.oeti.at.



Prüfungen für die CE-Kennzeichnung gemäß EN 14041:2006

Prüfungen / Leistungen
Brandverhalten; EN ISO 9239-1, EN ISO 11925-2, EN 13501-1
Bestimmung des Gehalts an Pentachlorphenol, CEN/TS 14494
Bestimmung der Formaldehydabgabe, EN 717-1 *)
Gleitreibungskoeffizient, EN 13893
Elektrische Widerstände und antistatisches Verhalten; ISO 10965, ISO 6356
Wärmedurchlasswiderstand, ISO 8302 *)

Prüfungen für die Klassifizierung (Verwendungsbereich) gemäß EN 1307

Prüfungen / Leistungen
Gesamtgewicht, ISO 8543
Polschichtmasse, ISO 8543
Gesamtdicke, ISO 1765
Polschichtdicke, ISO 1766
Pol - Rohdichte, ISO 8543
Nutzschichtgewicht von Nadelvliesbodenbelägen, EN 984
Bestimmung der Noppenanzahl, ISO 1763
Fasereinbindung von Synthetik-Schlingenpolteppichen, EN 1963
Fasereinbindung (Haarigkeit) von Nadelvliesbodenbelägen, EN 1963
Fasereinbindung bei $\geq 80\%$ Naturfasern, ISO 11856
Dicke nach kurzer, statischer moderater Belastung (Stuhlbeintest), ISO 3415
Gewichtsverlust – Lissou Tretradeversuch, EN 1963
Trommelversuch (Aussehensveränderung), ISO 10361
Prüfung der Schnittkantenfestigkeit, EN 1814
Stuhlrolleneignung, Allgemeine strukturelle Unversehrtheit; EN 985, Prüfung C
Stuhlrolleneignung, Änderung der Farbe; EN 985, Prüfung B
Maßänderung von textilen Bodenbelägen, ISO 2551 (Bahnen) und EN 986 (Fliesen)
Kantenlänge, Rechtwinkligkeit und Geradheit der Kanten von Fliesen, EN 994



Farbechtheit gegen künstliches Licht (Xenonbogenlicht), EN ISO 105-B02 ¹⁾
Reibechtheit, trocken und nass; EN ISO 105-X12
Farbechtheit gegen Wasser, EN ISO 105-E01
Bestimmung der Wasserfleckenempfindlichkeit EN 15115
Beurteilung von Ausrüstungsmitteln in Nadelvliesbelägen durch die Anschmutzeignung, EN 1269
Zweitückenhaftung, EN ISO 11857

Zusätzliche Gebrauchseigenschaften gemäß EN 1307

Prüfungen / Leistungen
Stuhlrolleneignung, EN 985 und EN 1307
Treppeneignung, EN 1963 und EN 1307
Elektrostatisches Verhalten (Begehversuch), ISO 6356
Oberflächen- und Durchgangswiderstand, ISO 10965
Trittschallverbesserungsmaß*), EN ISO 10140-3
Schallabsorptionsgrad*), EN ISO 354
Wärmedurchlasswiderstand*), ISO 8302
Eignung für gelegentlich feuchte Bedingungen (Dimensionsstabilität, Reibechtheit, Beständigkeit gegen Verrotten), EN 1307
Schnittkantenfestigkeit, EN 1814

Brandverhalten

Prüfungen / Leistungen
Brandverhalten (lose bzw. verklebt), Strahlungsschildmethode; EN ISO 9239-1
Entzündbarkeit bei direkter Flammeneinwirkung, EN ISO 11925-2
Klassifizierung des Brandverhalten von Bauprodukten, EN ISO 13501-1
Brandverhalten; MVSS 302, Din 75200
Brandverhalten, FAR 25.853

Elektrische- und antistatische Eigenschaften

Prüfungen / Leistungen
Elektrostatisches Verhalten (Begehversuch), ISO 6356
Oberflächen-, und Durchgangswiderstand, ISO 10965
Vorbehandlung (Reinigungsprozess) gemäß EN 14041

Verschiedene mechanisch-physikalische Prüfungen

Prüfungen/ Leistungen
Künstliche Alterung (3 Wochen bei 70 °C), wahlweise mit nachfolgender Trommelprüfung
Noppenauszugskraft von Längsreihen
Noppenauszugskraft, ISO 4916
Gleitreibungskoeffizient, EN 13893
Verformbarkeit von Rückebeschichtungen (Kalter Fluß), EN 995
Trennkraft des textilen Zweitrückens, EN ISO 11857
Fußbodenheizungseignung (ohne Elektrostatik), EN 1307:2009
Wärmedurchlasswiderstand, ISO 8302*)

Anschmutz- und Reinigungsverhalten

Prüfungen / Leistungen
Beurteilung von Ausrüstungsmitteln in Nadelvliesbelägen durch die Anschmutzeignung, EN 1269
Anschmutzprüfung (Graumaßstabsbeurteilung), EN ISO 11378-2
Anschmutzprüfung (Beurteilung durch Farbmessgerät), EN ISO 11378-2
Wasserfleckenempfindlichkeit mit anschließender Anschmutzung, EN 1269
Schmutzabweisende Eigenschaften (Öl und Wasserabweisungstest, 3 M)
Prüfung und Beurteilung der Fleckenentfernbarkeit, ÖTN 101
Prüfung und Beurteilung des Anschmutz-, und Reinigungsverhalten, ÖTN 102
Prüfung und Beurteilung von Waschmittelrückständen in der Nutzschrift



Geruchs- und Emissionsprüfungen, allgemeine analytische Prüfungen

Prüfungen / Leistungen
Geruchsprüfung, GuT Richtlinie
Geruchsprüfung, SNV 195651
Geruchsprüfung, ONR 195702
Pentachlorophenolgehalt, CEN/TS 14494
Prüfung von Pestiziden (Aldrin, DDD, DDE, Dieldrin,...)
Schwermetalleextraktion und -aufschluss
Extraktion und Bestimmung von Chrom VI
Bewertung der Emissionen von VOC's und SVOC's aus Bauprodukten nach 3 und 28 Tagen, AgBB-Schema (ISO16000/3+6+9+10+11) und DiBt-Zulassung

Farbechtheit

Prüfungen / Leistungen
Lichtechtheit gegen künstliches Licht, EN ISO 105-B02
Reibecktheit, trocken und nass; EN ISO 105-X12
Schamponierbarkeit, ÖTN 033
Wasserechtheit, EN ISO 105-E01
Wasserfleckenempfindlichkeit, EN 15115

Über uns – Abteilung Fußbodentechnik und Raumausstattung

Wir verfügen über jahrzehntelange Expertise im Prüfen und Beurteilen von Bodenbelägen und Innenraumausstattungsmaterialien.

Unser Fachbereich „Fußbodentechnik“ beschäftigt sich schwerpunktmäßig mit der Prüfung und Beurteilung von textilen und elastischen Bodenbelägen (PVC, Gummi, Linoleum, etc.) sowie Laminat- und Holzböden. Neben der Feststellung der möglichen Einsatzbereiche und spezieller Eignungen wie beispielsweise Stuhlrollen-, Treppen- und Fußbodenheizungseignung, stehen vor allem auch die Prüfung von sicherheitsrelevanten Eigenschaften, wie Brandverhalten und Rutschsicherheit im Vordergrund.

Unser Fachbereich „Raumausstattung“ prüft und beurteilt Materialien der Innenraumausstattung wie beispielsweise Vorhänge, Möbelstoffe, Dekorationsmaterialien, etc. . Neben der Prüfung der Gebrauchseigenschaften wie beispielsweise Scheuerbeständigkeit, Festigkeit, Farbechtheiten stehen vor allem Prüfungen des Brand-, Qualm- und Tropfverhaltens im Vordergrund.



Ihr Ansprechpartner

Ing. Hannes Vittek
Leiter Geschäftsbereich Fußbodentechnik und Raumausstattung
Mail: vittek@oeti.at
Telefon: 0043 699 160608 18

Für Rückfragen und zur Angebotslegung stehen wir Ihnen gerne zur Verfügung.
Wir freuen uns auf Ihren Anruf!

Unsere Mission

Wir liefern weltweit verlässliche Qualität in Beratung, Prüfung und Zertifizierung.

Wir sind unabhängig, kompetent und kundenorientiert.

Wir bieten mit unseren Spezialistenteams umfassenden Service und Sicherheit in den Bereichen Ökologie, Textil, Fußbodentechnik & Raumausstattung.

Wir erhöhen die Wettbewerbsfähigkeit unserer Kunden.

Wir handeln verantwortungsbewusst gegenüber unseren Mitarbeiterinnen und Mitarbeitern, unseren Kunden und unserer Umwelt.

Kompetenz schafft Vertrauen

Seite 8 von 8